



Mollet del Vallès  
**catenari**

Apuntament de Mollet del Vallès

08

En una societat, l'acte de comprar i de vendre és una de les activitats bàsiques per sobreviure. Des de segles antics, els homes i les dones han comprat i venut al llarg de la història.

Com ja sabem, tot ha anat evolucionant: els paisatges, els transports, la societat i la gent. Per això hem triat per al calendari d'aquest any fotografies d'antigues botigues molletanes, per veure com eren i per adonar-nos que la feina vinculada al comerç —també a Mollet— ve d'antic. Algunes botigues que trobareu al calendari ja han desaparegut, d'altres encara continuen dempeus; unes i altre formen part de la vida i el batec de la ciutat.

En l'actualitat, el comerç té el repte de trobar noves vies i de buscar nous camins que el duguin a portar als conciutadans, allò que tot comprador cerca: ser ben atès i trobar el que vol. I el nostre comerç té la capacitat per impulsar nous formats i alhora mantenir una relació de proximitat, de qualitat i de servei al consumidor, que és, en definitiva, el ciutadà. Les botigues en són les primeres interessades i nosaltres estem al seu costat. Per totes aquestes raons, desitgem que a la nostra ciutat hi trobem tot el que ens cal per viure i per ser feliços. Us convidem a fer aquest passeig de botigues.

## Bon any 2008!

Josep Monràs i Galindo  
Alcalde

Mollet del Vallès, desembre de 2007



La Distinció. Martí Bonal, Teresa Solà i el dependent Alfonso

# Gener

di.	dt.	dc.	dj.	dv.	ds.	dg.
	<b>1</b> Cap d'Any	2	3	4	5 La Candelera	6 Reis
7	8 <sup>o</sup>	9	10	11	12	13
14	15 <sup>o</sup>	16	17	18	19	20
21	<b>22<sup>o</sup></b> Sant Vicenç	23	24	25	26	27
28	29	30 <sup>o</sup>	31 Dià Ginec			

	1	2	3	.... febrer
4	5	6	7	8
9	10	11	12	13
14	15	16	17	18
19	20	21	22	23
24	25	26	27	28
29				





TINTORERIA  
PARIS

SÓLIDOS  
AVIADOS  
EN SECO

JUL  
DE  
MILL



Tintoreria Paris, al carrer de Berenguer III

# febrer

dt.	dt.	dc.	dj.	dv.	ds.	dg.
				1	2	3
					Carnaval	Carnaval
4	5	6	7 <sup>o</sup>	8	9	10
		Dc. de Cendra				Quaresma
11	12	13	14 <sup>o</sup>	15	16	17
18	19	20	21 <sup>o</sup>	22	23	24
25	26	27	28	29 <sup>o</sup>		

					1	2	.... març
3	4	5	6	7	8	9	
10	11	12	13	14	15	16	
17	18	19	20	21	22	23	
24	25	26	27	28	29	30	
31							





Àngel de cal Catafau, a la plaça de Catalunya

# març

di.	dt.	dc.	dj.	dv.	ds.	dg.
					1	2
3	4	5	6	7°	8	9
10	11	12	13	14°	15	16 Dg. de Ramon
17	18	19 Sant Josep	20	21° Dn. Sant	22	23 Pasqua
24 Dl. de Pasqua	25	26	27	28	29°	30
31					1	2
					3	4
					5	6
					7	8
					9	10
					11	12
					13	14
					15	16
					17	18
					19	20
					21	22
					23	24
					25	26
					27	28
					29	30



# CICLOS ISERN

87



Ciclos Isern, al carrer de Berenguer III

# abril

	1	2	3	4	5	6 <sup>o</sup>
7	8	9	10	11	12 <sup>o</sup>	13
14	15	16	17	18	19	20 <sup>o</sup>
21	22	23	24	25	26	27
28 <sup>o</sup>	29	30				

			1	2	3	4	5	6	7	8	9	10	11
12	13	14	15	16	17	18	19	20	21	22	23	24	25
26	27	28	29	30	31								







Perruqueria Tapias, al carrer de Jaume I

# maig

di	di	di	di	di	di
			<b>1</b>	2	3
			<small>Dia del Treball</small>		<b>4</b>
5°	6	7	8	9	10
12°	13	14	15	16	17
19	20°	21	22	23	24
26	27	28°	29	30	31

1 .... juny

2	3	4	5	6	7	8
9	10	11	12	13	14	15
16	17	18	19	20	21	22
23	24	25	26	27	28	29
30						





Parada de gelats al vestibul del cine Ateneu

# Juny

di.	dt.	dc.	dj.	dv.	ds.	dg.
						1
2	3°	4	5	6	7	8
9	10°	11	12	13	14	15
16	17	18°	19	20	21	22
23	24 Sant Joan	25	26°	27	28	29 Sant Pere i Sant Pau
30						

	1	2	3	4	5	6	.... juliol
7	8	9	10	11	12	13	
14	15	16	17	18	19	20	
21	22	23	24	25	26	27	
28	29	30	31				





5 Carcats Puman



PUMAN. Nati Aran, el 1954

1954  
Julio  
1954

	1	2	3*	4	5	6
7	8	9	10°	11	12	13
14	15	16	17	18°	19	20
21	22	23	24	25°	26	27
28	29	30	31			

				1	2	3
4	5	6	7	8	9	10
11	12	13	14	15	16	17
18	19	20	21	22	23	24
25	26	27	28	29	30	31





Carrer de Berenguer III, anys trenta. Sabateria Angulo, rellotgeria Roca, fruiteria Graells, sastreria Ferragut, cal Barcala, ca la Blasa...

# agost

				1°	2	3
4	5	6	7	8°	9	10
11	12	13	14	<b>15</b>	16°	17
<b>18</b>	19	20	21	22	23	<b>24°</b>
25	26	27	28	29	30°	31

1	2	3	4	5	6	7 ...
8	9	10	<b>11</b>	12	13	14
15	16	17	18	19	20	21
22	23	24	25	26	27	28
29	30					





Confiteria Rota, a Gaietà Ventalló, el 1942

# Setembre

1	2	3	4	5	6	7°
8	9	10	<b>11</b> <small>La Glòria</small>	12	13	14
15°	16	17	18	19	20	21
22°	23	24	25	26	27	28
29°	30					

		1	2	3	4	5 ---- octubre
6	7	8	9	10	11	12
13	14	15	16	17	18	19
20	21	22	23	24	25	26
27	28	29	30	31		







Lampisteria d'Eulàlia Valldeoriola i Antonio Guasch, l'any 1928

# octubre

	1	2	3	4	5	
6	7°	8	9	10	11	12
13	14°	15	16	17	18	19
20	21°	22	23	24	25	26
27	28	29°	30	31		

	1	2	3	4	5	6	7	8	9
10	11	12	13	14	15	16	17	18	19
20	21	22	23	24	25	26	27	28	29
30	31								





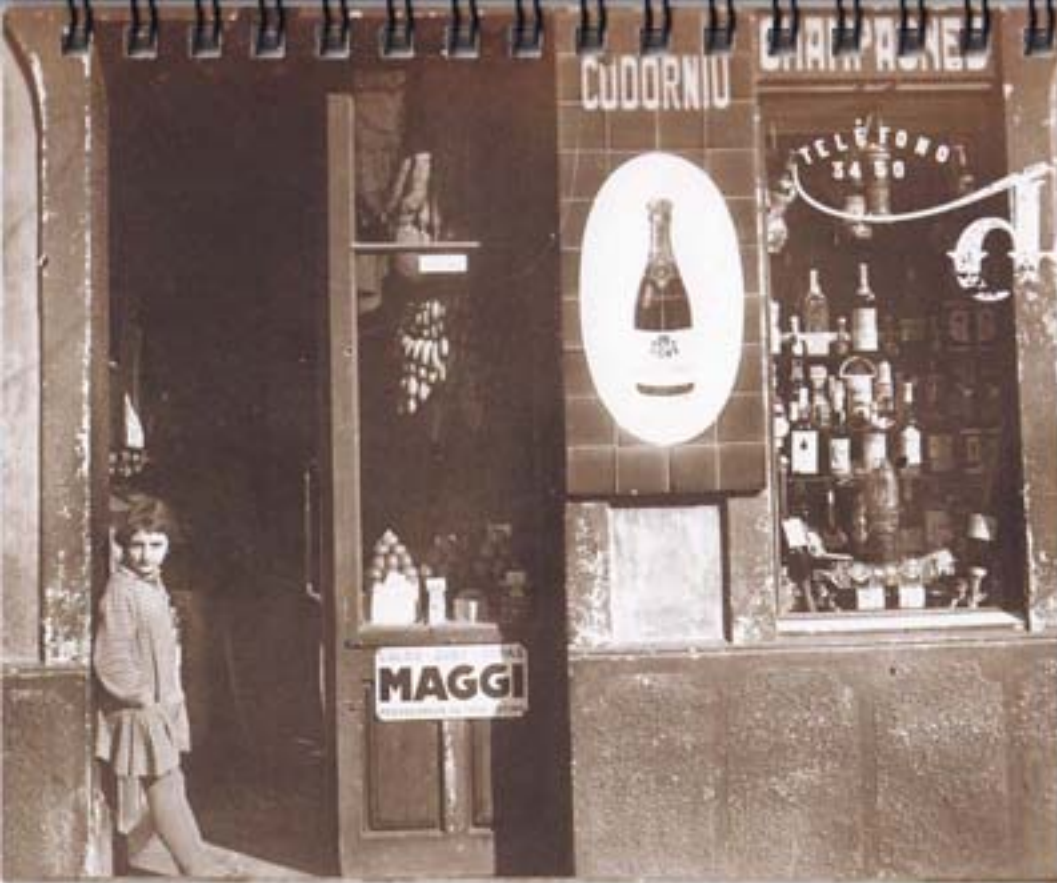
Graneria de cal Mitjà, als Quatre Cantons; a principis del segle XX

# novembre

					<b>1</b>	<b>2</b>
					<small>Tota Santa</small>	
<b>3</b>	<b>4</b>	<b>5</b>	<b>6°</b>	<b>7</b>	<b>8</b>	<b>9</b>
	<small>Dieu et le Quatre</small>					
<b>10</b>	<b>11</b>	<b>12</b>	<b>13°</b>	<b>14</b>	<b>15</b>	<b>16</b>
<b>17</b>	<b>18</b>	<b>19°</b>	<b>20</b>	<b>21</b>	<b>22</b>	<b>23</b>
<b>24</b>	<b>25</b>	<b>26</b>	<b>27°</b>	<b>28</b>	<b>29</b>	<b>30</b>

	<b>1</b>	<b>2</b>	<b>3</b>	<b>4</b>	<b>5</b>	<b>6</b>	<b>7</b> ---- desembre
<b>8</b>	<b>9</b>	<b>10</b>	<b>11</b>	<b>12</b>	<b>13</b>	<b>14</b>	
<b>15</b>	<b>16</b>	<b>17</b>	<b>18</b>	<b>19</b>	<b>20</b>	<b>21</b>	
<b>22</b>	<b>23</b>	<b>24</b>	<b>25</b>	<b>26</b>	<b>27</b>	<b>28</b>	
<b>29</b>	<b>30</b>	<b>31</b>					





Queviures. Maria de cal Batlle, 1928

# Desembre

1	2	3	4	5°	6	7
					<small>La Colombrada</small>	
8	9	10	11	12°	13	14
<small>La Inmaculada</small>						
15	16	17	18	19°	20	21
22	23	24	25	26	27°	28
			<small>Yves</small>	<small>Sant Esteve</small>		
29	30	31				
		<small>L'Home dels festes</small>				

			1	2	3	4.... gener 09
5	6	7	8	9	10	11
12	13	14	15	16	17	18
19	20	21	22	23	24	25
26	27	28	29	30	31	







Fotografies del fons dipositat a l'Arxiu Municipal de Mollet del Vallès, que provenen del material gràfic del llibre L'ABANS, Mollet del Vallès. Recull gràfic 1870-1965, d'Efadós editorial, publicat l'any 2002.

Calendari 2008

Edició: Ajuntament de Mollet del Vallès

Disseny gràfic: Mires

Impressió: Emsa



**2008**

Gener

1 2 3 4 5 6  
 7 8 9 10 11 12 13  
 14 15 16 17 18 19 20  
 21 22 23 24 25 26 27  
 28 29 30 31

Febrer

1 2 3  
 4 5 6 7 8 9 10  
 11 12 13 14 15 16 17  
 18 19 20 21 22 23 24  
 25 26 27 28 29

Març

1 2  
 3 4 5 6 7 8 9  
 10 11 12 13 14 15 16  
 17 18 19 20 21 22 23  
 24 25 26 27 28 29 30  
 31

Abril

1 2 3 4 5 6  
 7 8 9 10 11 12 13  
 14 15 16 17 18 19 20  
 21 22 23 24 25 26 27  
 28 29 30

Maig

1 2 3 4  
 5 6 7 8 9 10 11  
 12 13 14 15 16 17 18  
 19 20 21 22 23 24 25  
 26 27 28 29 30 31

Juny

1  
 2 3 4 5 6 7 8  
 9 10 11 12 13 14 15  
 16 17 18 19 20 21 22  
 23 24 25 26 27 28 29  
 30

Juliol

1 2 3 4 5 6  
 7 8 9 10 11 12 13  
 14 15 16 17 18 19 20  
 21 22 23 24 25 26 27  
 28 29 30 31

Agost

1 2 3  
 4 5 6 7 8 9 10  
 11 12 13 14 15 16 17  
 18 19 20 21 22 23 24  
 25 26 27 28 29 30 31

Setembre

1 2 3 4 5 6 7  
 8 9 10 11 12 13 14  
 15 16 17 18 19 20 21  
 22 23 24 25 26 27 28  
 29 30

Octubre

1 2 3 4 5  
 6 7 8 9 10 11 12  
 13 14 15 16 17 18 19  
 20 21 22 23 24 25 26  
 27 28 29 30 31

Novembre

1 2  
 3 4 5 6 7 8 9  
 10 11 12 13 14 15 16  
 17 18 19 20 21 22 23  
 24 25 26 27 28 29 30

Desembre

1 2 3 4 5 6 7  
 8 9 10 11 12 13 14  
 15 16 17 18 19 20 21  
 22 23 24 25 26 27 28  
 29 30 31

**2009**

Gener

1 2 3 4  
 5 6 7 8 9 10 11  
 12 13 14 15 16 17 18  
 19 20 21 22 23 24 25  
 26 27 28 29 30 31

Febrer

1  
 2 3 4 5 6 7 8  
 9 10 11 12 13 14 15  
 16 17 18 19 20 21 22  
 23 24 25 26 27 28

Març

1  
 2 3 4 5 6 7 8  
 9 10 11 12 13 14 15  
 16 17 18 19 20 21 22  
 23 24 25 26 27 28 29  
 30 31

Abril

1 2 3 4 5  
 6 7 8 9 10 11 12  
 13 14 15 16 17 18 19  
 20 21 22 23 24 25 26  
 27 28 29 30

Maig

1 2 3  
 4 5 6 7 8 9 10  
 11 12 13 14 15 16 17  
 18 19 20 21 22 23 24  
 25 26 27 28 29 30 31

Juny

1 2 3 4 5 6 7  
 8 9 10 11 12 13 14  
 15 16 17 18 19 20 21  
 22 23 24 25 26 27 28  
 29 30

Juliol

1 2 3 4 5  
 6 7 8 9 10 11 12  
 13 14 15 16 17 18 19  
 20 21 22 23 24 25 26  
 27 28 29 30 31

Agost

1 2  
 3 4 5 6 7 8 9  
 10 11 12 13 14 15 16  
 17 18 19 20 21 22 23  
 24 25 26 27 28 29 30  
 31

Setembre

1 2 3 4 5 6  
 7 8 9 10 11 12 13  
 14 15 16 17 18 19 20  
 21 22 23 24 25 26 27  
 28 29 30

Octubre

1 2 3 4  
 5 6 7 8 9 10 11  
 12 13 14 15 16 17 18  
 19 20 21 22 23 24 25  
 26 27 28 29 30 31

Novembre

1  
 2 3 4 5 6 7 8  
 9 10 11 12 13 14 15  
 16 17 18 19 20 21 22  
 23 24 25 26 27 28 29  
 30

Desembre

1 2 3 4 5 6  
 7 8 9 10 11 12 13  
 14 15 16 17 18 19 20  
 21 22 23 24 25 26 27  
 28 29 30 31