

CAMPANYA DE MATRICULACIÓ 2021-2022

ESCOLES BRESSOL MUNICIPALS DE MOLLET DEL VALLÈS

PER A MÉS INFORMACIÓ

OFICINA MUNICIPAL D'ESCOLARITZACIÓ (OME)
Plaça Major, 1
Tel: 93 571 95 00

INSTITUT MUNICIPAL D'EDUCACIÓ
Plaça Major, 1
Tel: 93 563 51 25



Ajuntament de
Mollet del Vallès

LA XARRANCA

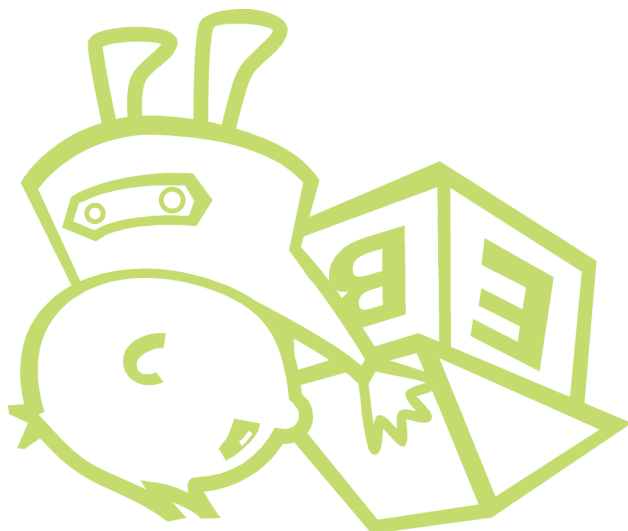
Passeig de Cesc Bas, 3
Telèfon: 93 579 43 00
laxarranca@molletvalles.cat
<https://escolabressollaxarranca.blogspot.com/>

LA FILADORA

Carrer de la Riera, 7-13
Telèfon: 93 544 54 54
lafiladora@molletvalles.cat
<https://ebmlafiladoramollet.blogspot.com/>

ELS PINETONS

Carrer de Sabadell, 47
Telèfon: 93 570 83 25
pinetons@molletvalles.cat
<https://ebmelspinetonsmollet.blogspot.com/>



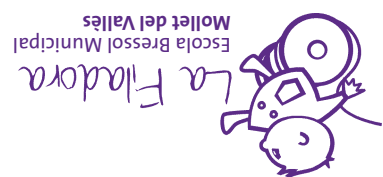
El curs s'iniciarà el 6 de setembre de 2021

INICI DE CURS



Escola Bressol Municipal
Mollet del Vallès

Els Pinetons



Escola Bressol Municipal
Mollet del Vallès

La Filadora

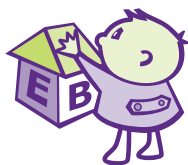


Escola Bressol Municipal
Mollet del Vallès

La Xarranca

Preinscripció i matriculació

CURS 2021-2022



* No cal adjuntar els documents marcats amb *, atès que l'Ajuntament farà les consultes per mitjans telemàtics si així ho heu autoritzat. En cas de no haver autoritzat caldrà adjuntar els documents.

1 Presentació telemàtica de les sol·licituds de preinscripció

Període: del 10 al 21 de maig.

Com? A través del link:

<https://ja.cat/escolesbressolmollet>

En cas de necessitar suport per a fer la preinscripció telemàtica trucar al 93 563 51 25.

2 Baremació i documentació

Documentació que cal adjuntar en tots els casos:

- DNI de la persona sol·licitant (pare, mare o tutor/a) o de la targeta de residència on consta el NIE si es tracta de persones estrangeres. Les dades d'identificació o filiació per a l'alumnat estranger poden acreditar-se amb el document d'identitat, el passaport o el llibre de família del país d'origen.
- Llibre de família o altres documents relatius a la filiació.

Criteris generals de baremació:

1. Quan el domicili de la persona sol·licitant estigui a Mollet: 50 punts.*
2. Quan l'alumne/a tingui germans escolaritzats al centre o pares o tutors legals que hi treballen en el moment en què es presenta la preinscripció: 30 punts.*
3. Quan els pares o els tutors, siguin beneficiaris de l'ajut de la renda garantida de ciutadania: 15 punts.
Documentació a adjuntar: certificat de renda garantida de ciutadania.
4. Quan s'acrediti una discapacitat de l'alumne/a de grau igual o superior a 33% o quan els pares o els tutors, o un germà de l'alumne/a acreditat una discapacitat superior al 33%: 10 punts.
Documentació: certificat emès pel Departament de Benestar Social i Família o certificat de reconeixement d'incapacitat permanent en grau de total, absoluta o gran invalidesa emès per la Seguretat Social.*
5. Quan a instància dels pares o els tutors, es prengui en consideració l'adreça del lloc de treball d'un d'ells, en comptes del domicili de l'alumne/a, i aquest sigui a Mollet: 5 punts.
Documentació a adjuntar: còpia del contracte laboral o certificat emès per l'empresa.

Criteris complementaris de baremació (s'apliquen en cas d'empat) i documentació justificativa:

- Família nombrosa o monoparental: 15 punts.
Documentació: carnet de família nombrosa o monoparental, vigent. (1)*
- Bessons: 10 punts. (2)*
- Treballar els dos progenitors o tutors legals: 15 punts. (3)
Documentació a adjuntar: informe de vida laboral, certificat de l'empresa o última nòmina (abril). En cas d'autònom/a, cal presentar el darrer rebut (abril).

Els criteris (1) i (2) són excloents; només, es pot al·legar un dels dos criteris.

(3) Les persones que en el moment de la preinscripció estiguin en situació d'ERTO per causa de la COVID-19, es considerarà que estan en actiu.

3 Oferta provisional de les places

Es pot optar a una plaça per a qualsevol de les tres escoles bressol municipals.

Escola Bressol Municipal La Xarranca:

- 8 places per a infants nascuts entre l'1 de gener de 2021 i el 16 de maig de 2021 (1 grup de petits).
- 18 places per a infants nascuts entre l'1 de gener de 2020 i el 31 de desembre de 2020 (2 grups de mitjans).
- 7 places per a infants nascuts entre l'1 de gener de 2019 i el 31 de desembre de 2019 (1 grup de grans).

Escola Bressol Municipal La Filadora:

- 39 places per a infants nascuts entre l'1 de gener de 2020 i el 31 de desembre de 2020 (3 grups de mitjans).
- 19 places per a infants nascuts entre l'1 de gener de 2019 i el 31 de desembre de 2019 (3 grups de grans).

Escola Bressol Municipal Els Pinetons:

- 26 places per a infants nascuts entre l'1 de gener de 2020 i el 31 de desembre de 2020 (2 grups de mitjans).
- 34 places per a infants nascuts entre l'1 de gener de 2019 i el 31 de desembre de 2019 (3 grups de grans).

Es reserva el 10% del total de les places de cada escola per als infants amb necessitats educatives específiques (NEE).

L'oferta definitiva es publicarà el dia 14 de juny
La llista d'admesos es publicarà el dia 15 de juny.

4 Matriculació

Documentació:

- Carnet de vacunacions
- Certificat mèdic
- 3 fotos de mida carnet
- Targeta d'identificació sanitària
- Número de compte corrent

Període: del 16 al 30 de juny

5 Horaris de les escoles bressol

8 h - 9 h	Servei d'acollida
9 h - 10 h	Entrada
11.45 h - 12 h	Primera sortida
11.45 h - 13 h	Dinar
13 h - 15 h	Migdiada
15 h - 15.30 h	Entrada i segona sortida
15.30 h - 16.15 h	Berenar
16.30 h - 17 h	Sortida

Per motiu de l'emergència sanitària, i en funció de les mesures decretades pel Departament de Salut de la Generalitat de Catalunya, els terminis de preinscripció i matricula, inici del curs escolar, horaris de les escoles bressol, així com el nombre de places ofertades i/o altres aspectes podrien variar. Amb la voluntat de dotar de la màxima transparència al procés, qualsevol canvi serà immediatament informat a les famílies preinscrites.